

Comune di Pavullo nel Frignano
**Manutenzione Straordinaria alle facciate esterne
con realizzazione di isolamento a cappotto
in un edificio E.R.P. sito a Pavullo n/F in Via I. Fondi 8**
Programma di recupero e razionalizzazione degli immobili e degli alloggi E.R.P. approvato
con D.G.R. n° 1297 del 14 Settembre 2015 e successivamente finanziato con D.G.R. n° 299 del 7 Marzo 2016

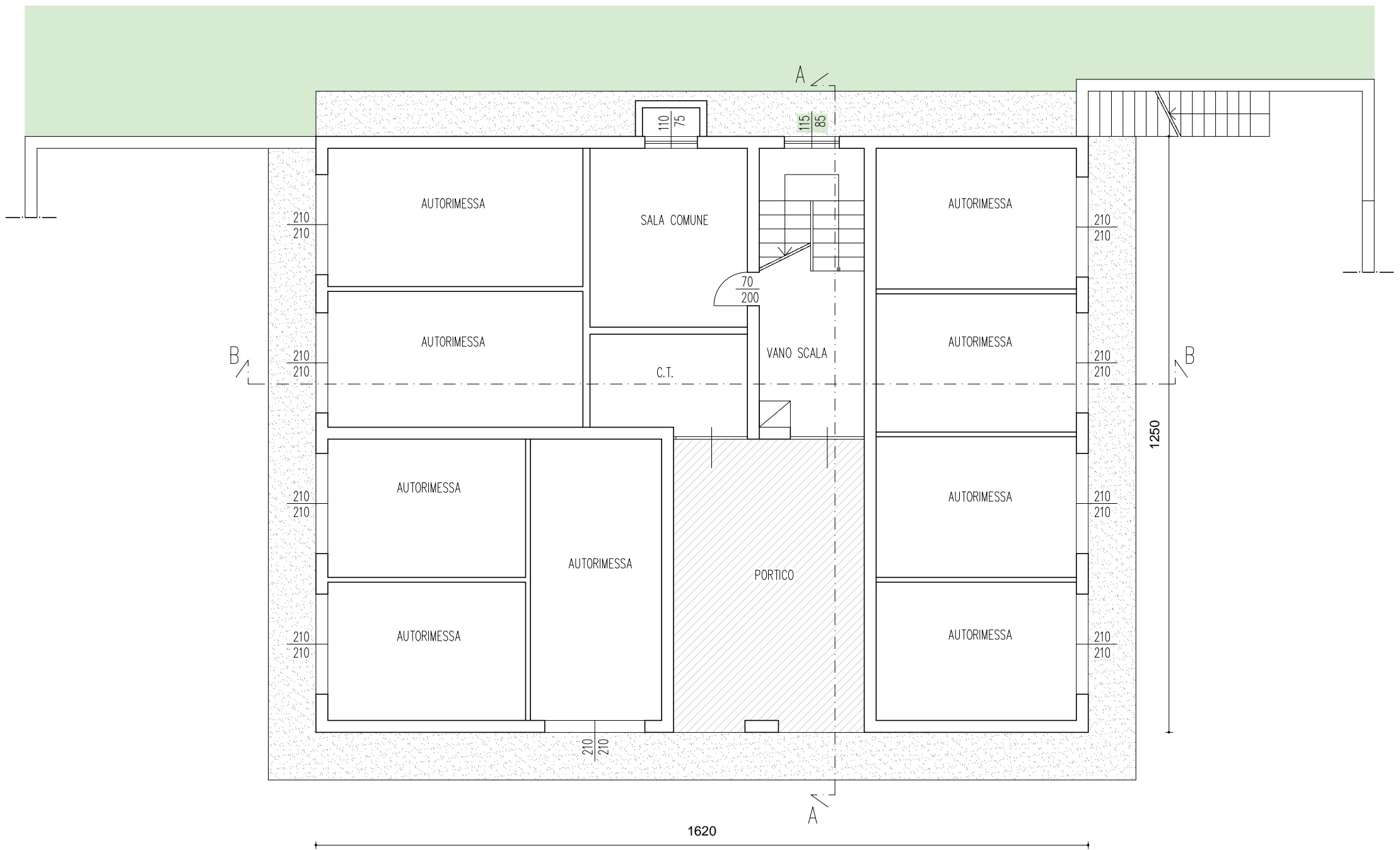
| | | |
|-------------|-------------|---|
| Foglio 93 | Mappale 625 | Progetto Definitivo-Esecutivo |
| Commissa n° | | ARCHITETTONICO |
| Rev. | Data | Objetto |
| 01 | 01-2017 | Prog. Definitivo - Esecutivo |
| | | PIANTE, PROSPETTI E SEZIONI IN PROGETTO |
| | | AR.03.00 |
| | | Scala 1:100 |
| | | Data elaborato 17.01.2017 |
| | | File: Fond8_Esecutivo.dwg |

| | | | |
|----------------------------------|-------------------------------|---|--|
| Il Responsabile del Procedimento | Gruppo di lavoro | | Il Progettista |
| | Responsabile del Procedimento | Ing. Paolo Montorsi Progettista Architettonico Co-progettista Architettonico Direttore dei Lavori Disegnato da Coordinatore Sicurezza - Progettazione Coordinatore Sicurezza - Esecuzione | Ing. Paolo Montorsi ACER Modena ACER Modena ACER Modena ACER Modena ACER Modena Geom. Sergi Alessandro Geom. Sergi Alessandro |

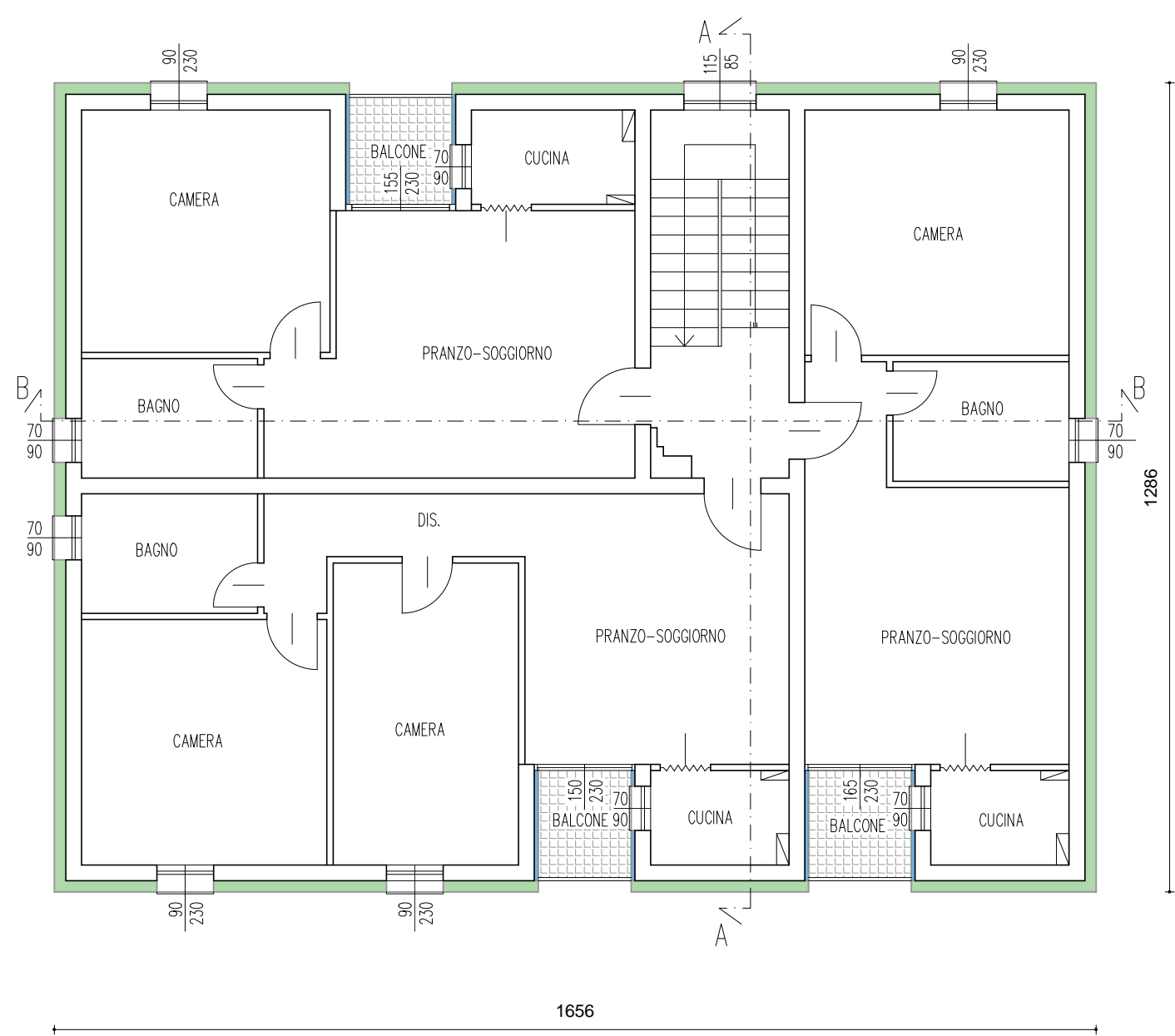
| | |
|---|-------------------|
| Comitente | Il Presidente |
| Azienda Casa Emilia Romagna della Provincia di Modena Via Cialdini n° 5 - 41122 Modena (MO) | Andrea Casagrande |

Licenza LT 2015 - SIN 384-6610269
PROPRIETA' DELL'ACER DELLA PROVINCIA DI MODENA - SONO VIETATE RIPRODUZIONI E UTILIZZAZIONI, ANCHE PARZIALI, SE NON AUTORIZZATE

- LEGENDA MATERIALI
- Isolamento a cappotto per pareti in pannelli in EPS grigio sp. cm. 16
 - Isolamento a cappotto per pareti in pannelli in EPS grigio sp. cm. 4
 - Isolamento a cappotto a soffitto in pannelli in EPS grigio sp. cm. 10



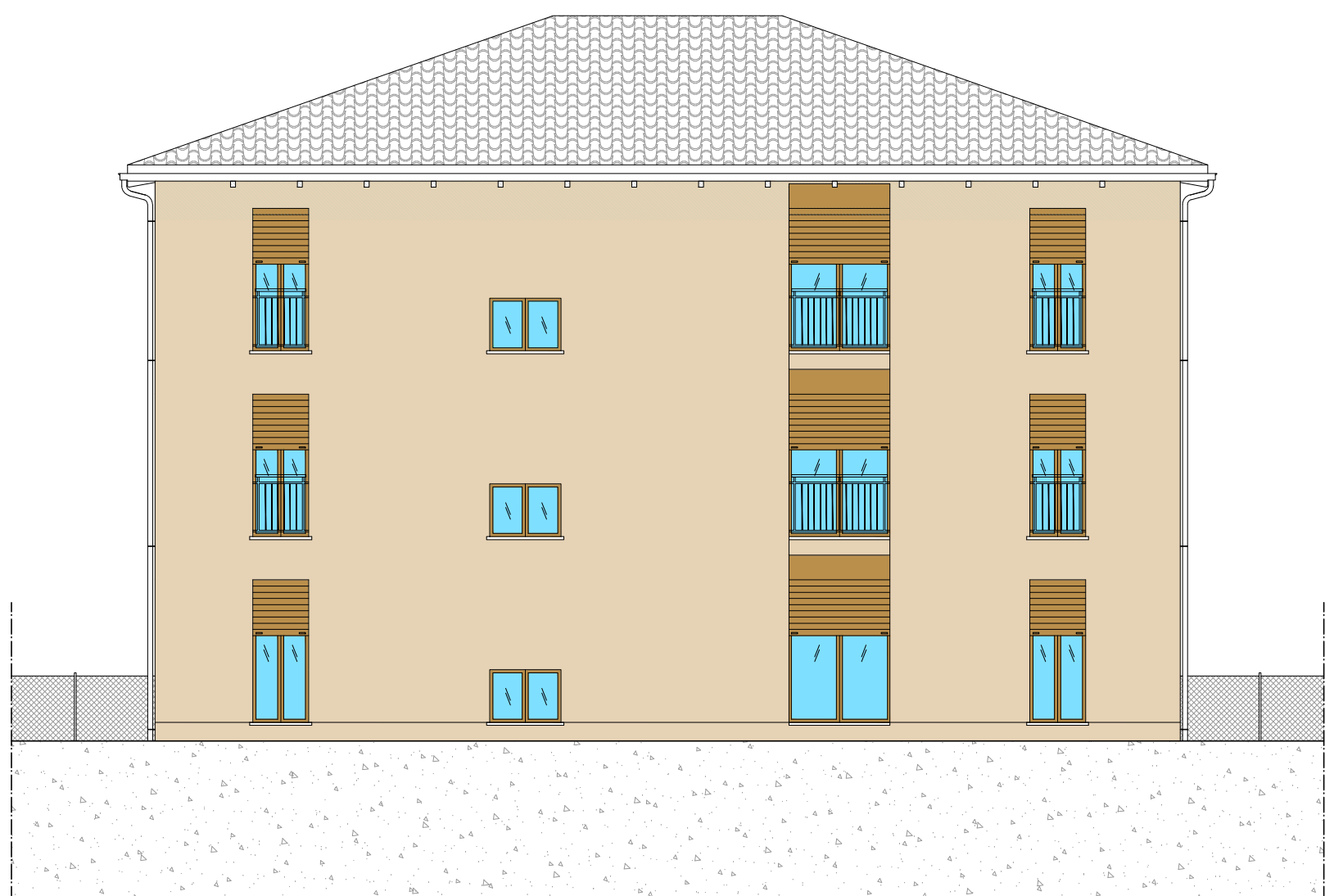
PIANTA PIANO TERRA



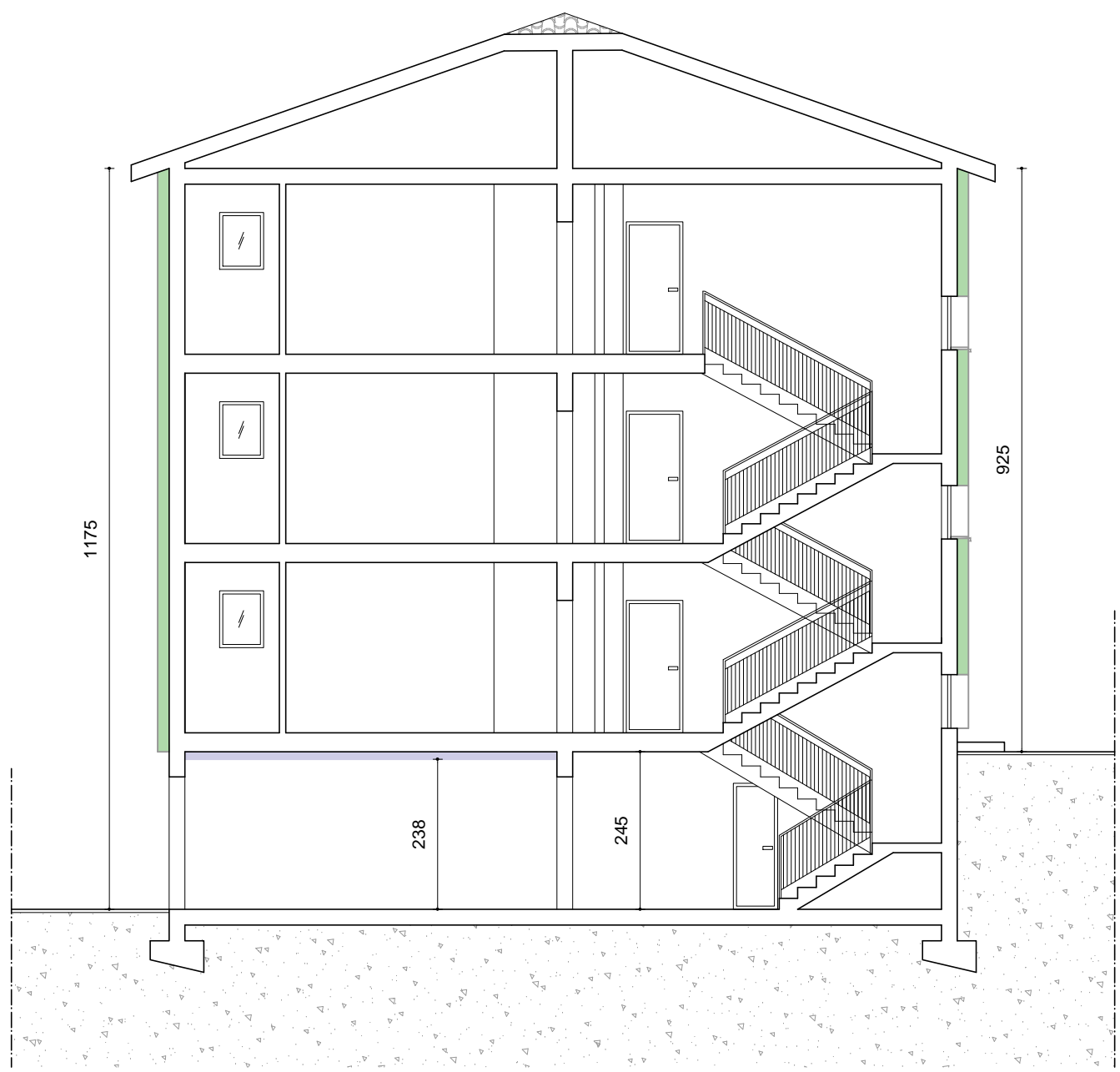
PIANTA PIANO TIPO H=270 cm



PROSPETTO SUD



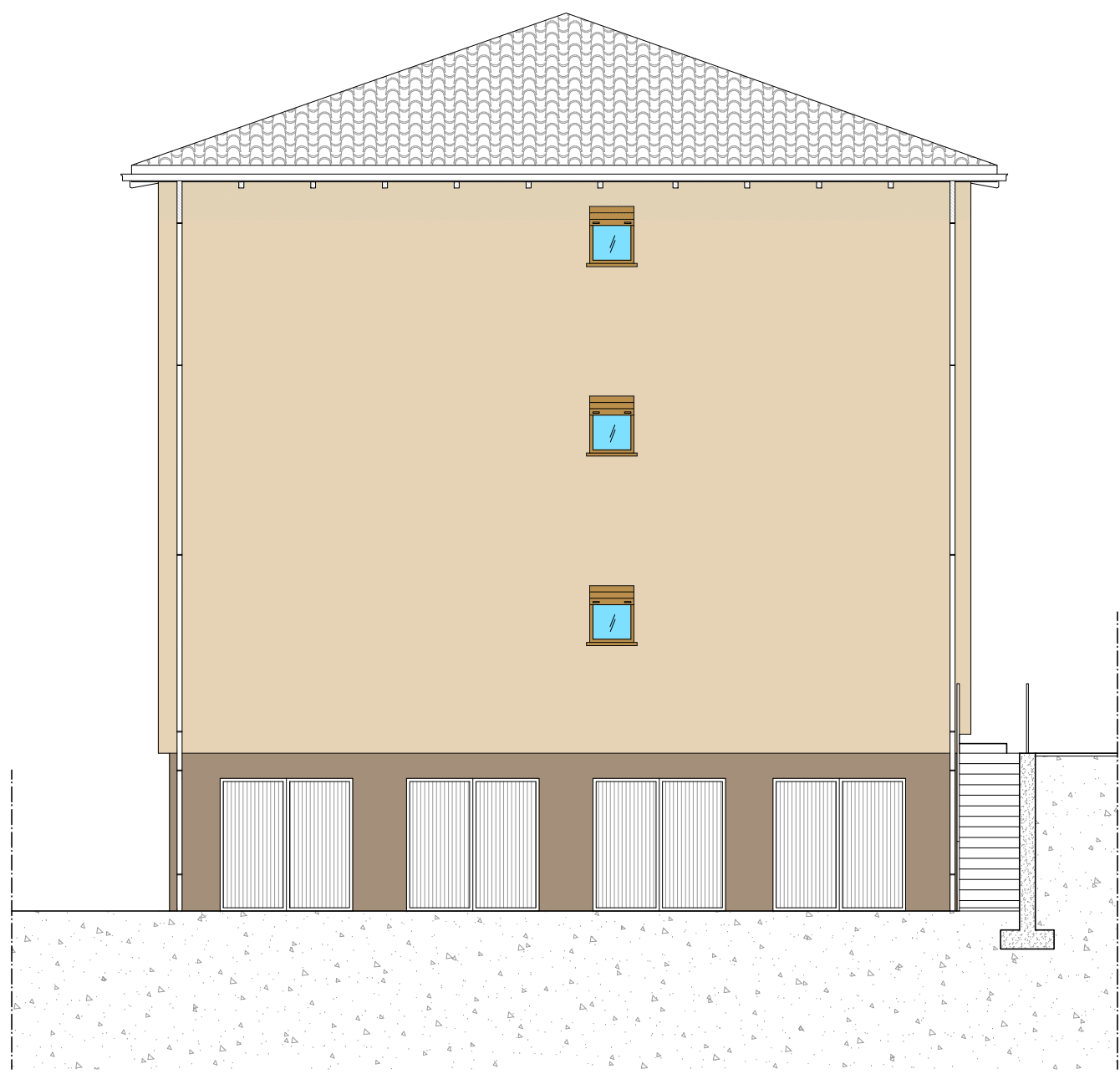
PROSPETTO NORD



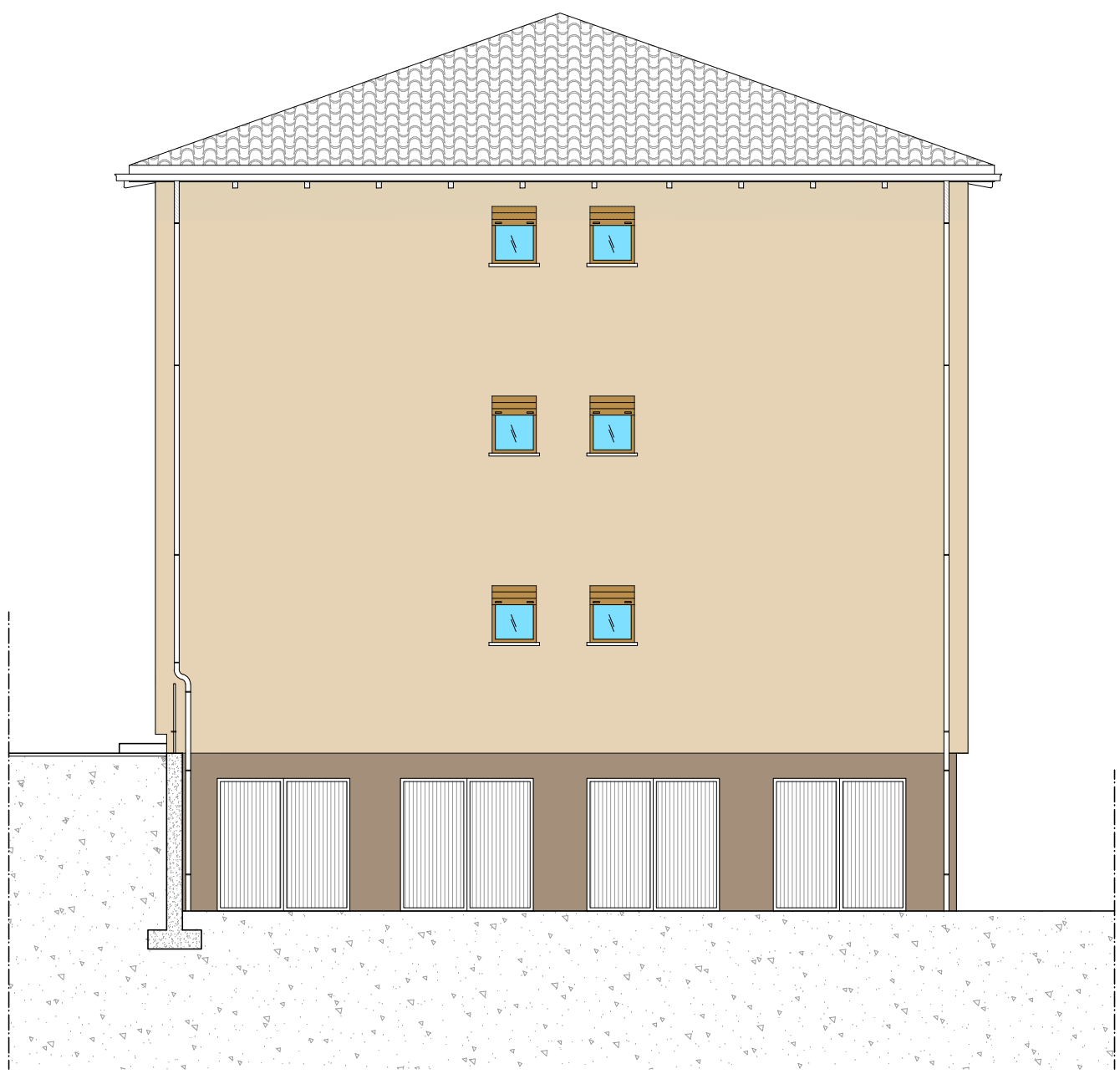
SEZIONE A-A



SEZIONE B-B



PROSPETTO EST



PROSPETTO OVEST